

LA VILLA



MEJON
BULLE







LA VILLA

| | |
|---------------------------|-----|
| VUES | 2 |
| PLANS | 3 |
| PLANS VILLA / ENTRÉE SUD | 4-5 |
| PLANS VILLA / ENTRÉE NORD | 6-7 |
| COUPE ET FAÇADES | 8-9 |



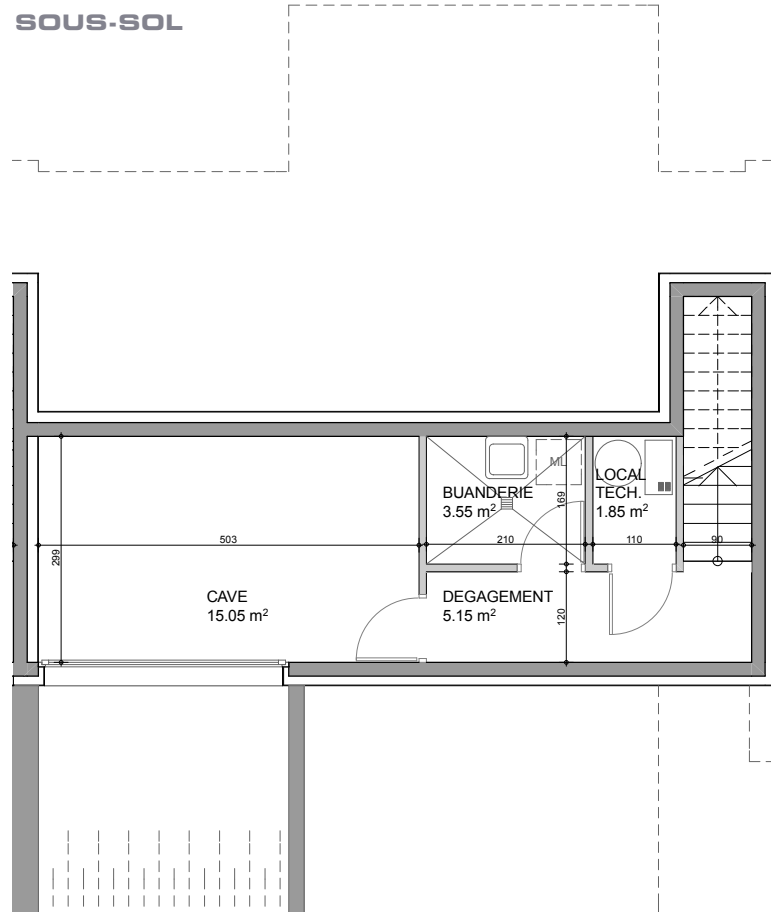
LA VILLA

Votre villa, au plan architectural clair et volumes traversants, pour développer votre art de vivre, en famille, avec des amis, privative pour votre intimité ; votre VILLA, spacieuse, généreuse vous séduira.

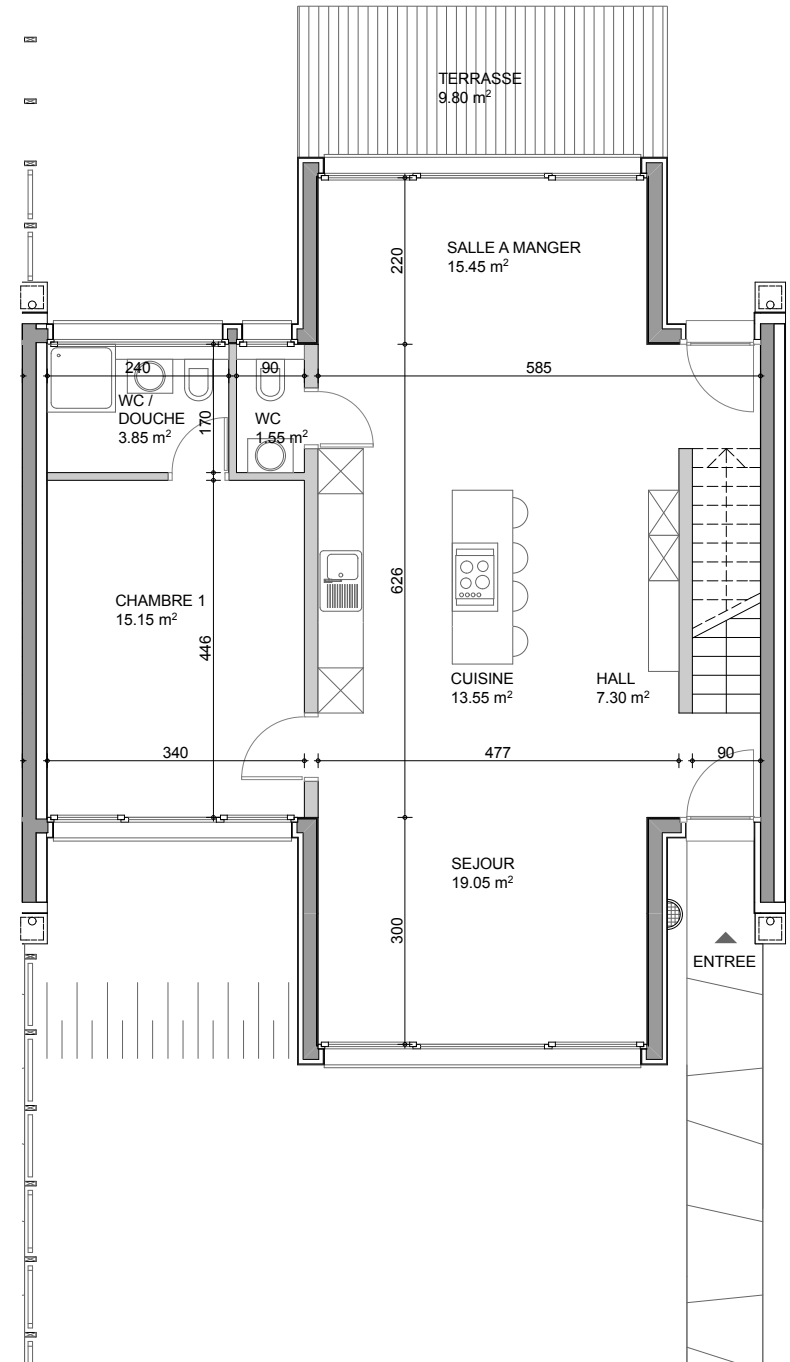


Echelle : 1/100 1cm = 1 mètre

SOUS-SOL



REZ-DE-CHAUSSÉE



VILLA 5 / 8

SOUS-SOL

| | |
|-------------|----------------------------|
| Cave | 15.05 m ² |
| Buanderie | 3.55 m ² |
| Local tech. | 1.85 m ² |
| Hall | 5.15 m ² |
| | 25.60 m² |

REZ-DE-CHAUSSÉE

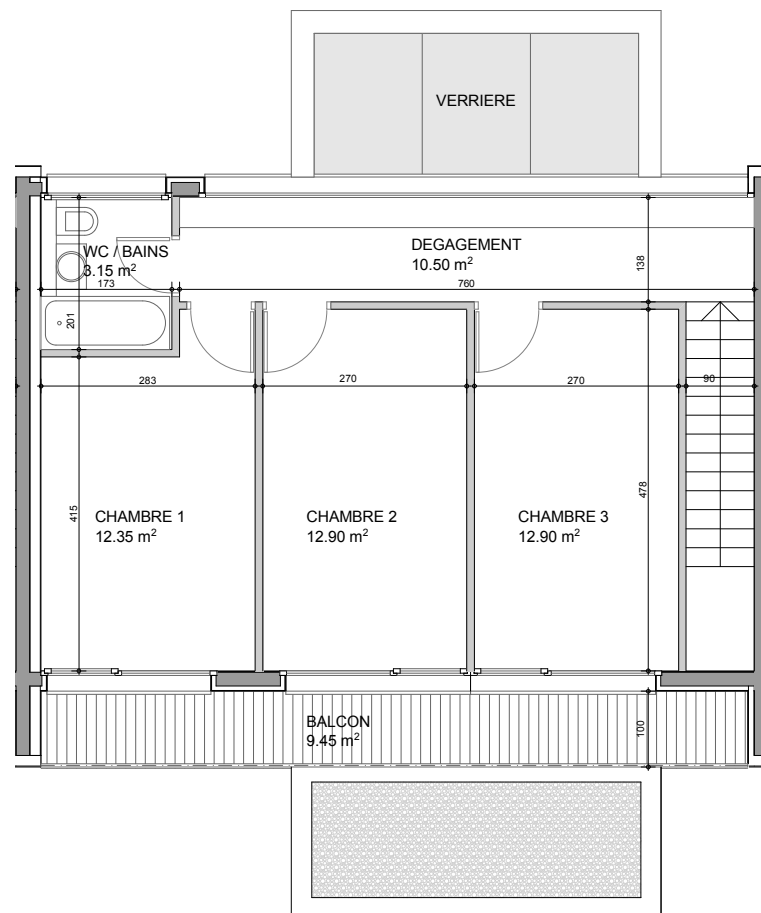
| | |
|----------------|----------------------------|
| Salle à manger | 15.45 m ² |
| Cuisine | 13.55 m ² |
| Hall | 7.30 m ² |
| Séjour | 19.05 m ² |
| Chambre | 15.15 m ² |
| Wc | 1.55 m ² |
| Wc/Douche | 3.85 m ² |
| | 75.90 m² |

ÉTAGE

| | |
|------------|----------------------------|
| Chambre 1 | 12.35 m ² |
| Chambre 2 | 12.90 m ² |
| Chambre 3 | 12.90 m ² |
| Dégagement | 10.50 m ² |
| Wc/Bains | 3.15 m ² |
| Balcons | 9.45 m ² |
| | 61.25 m² |

Total surface nette 162.75 m²

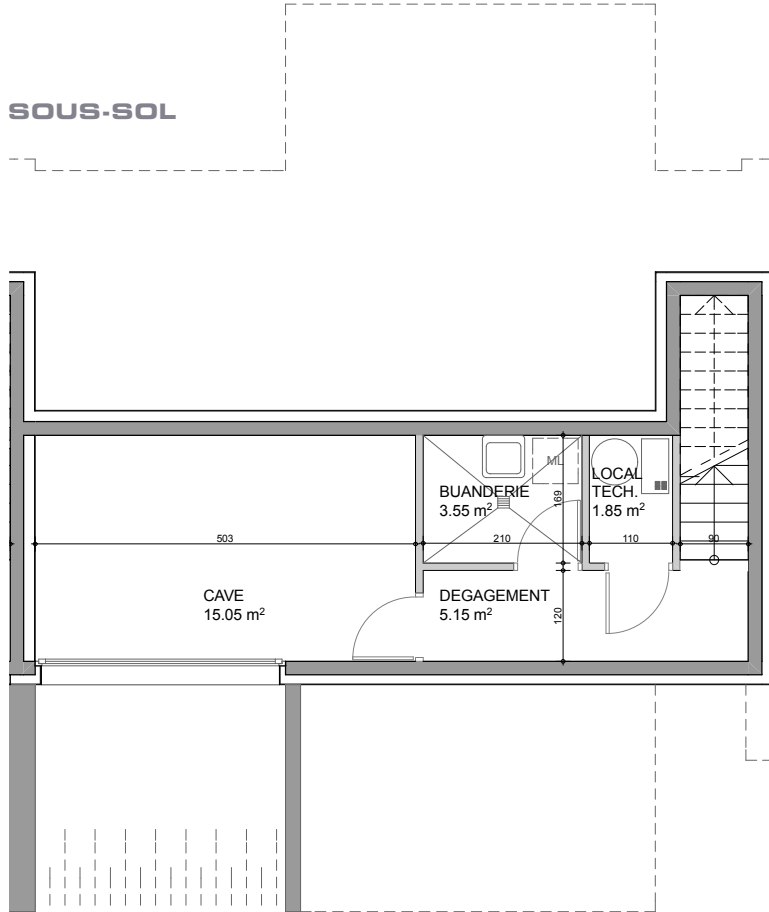
ÉTAGE



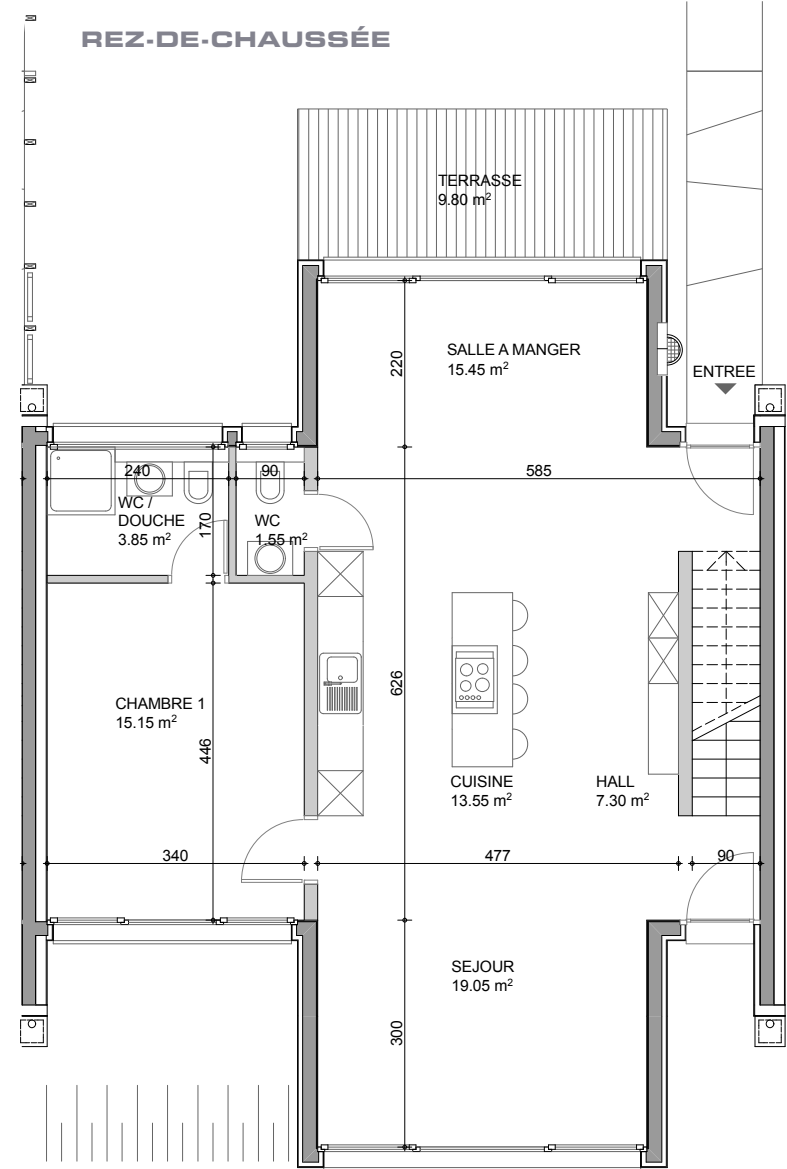
ENTRÉE SUD

Echelle : 1/100 1cm = 1 mètre

SOUS-SOL



REZ-DE-CHAUSSÉE



VILLA 5 / 8

SOUS-SOL

| | |
|-------------|----------------------------|
| Cave | 15.05 m ² |
| Buanderie | 3.55 m ² |
| Local tech. | 1.85 m ² |
| Hall | 5.15 m ² |
| | 25.60 m² |

REZ-DE-CHAUSSÉE

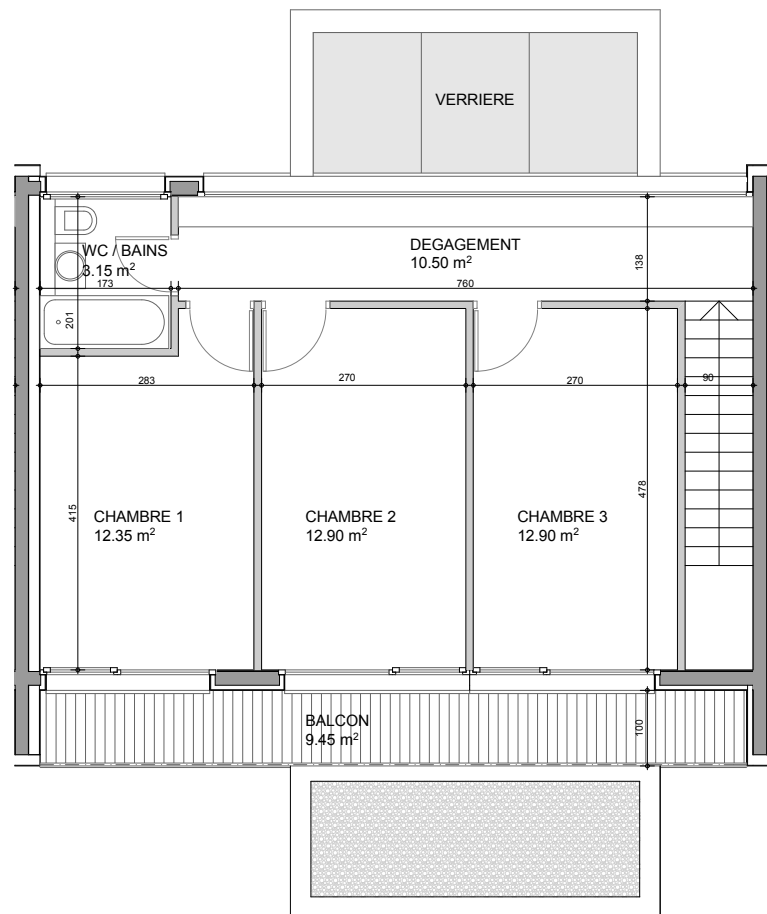
| | |
|----------------|----------------------------|
| Salle à manger | 15.45 m ² |
| Cuisine | 13.55 m ² |
| Hall | 7.30 m ² |
| Séjour | 19.05 m ² |
| Chambre | 15.15 m ² |
| Wc | 1.55 m ² |
| Wc/Douche | 3.85 m ² |
| | 75.90 m² |

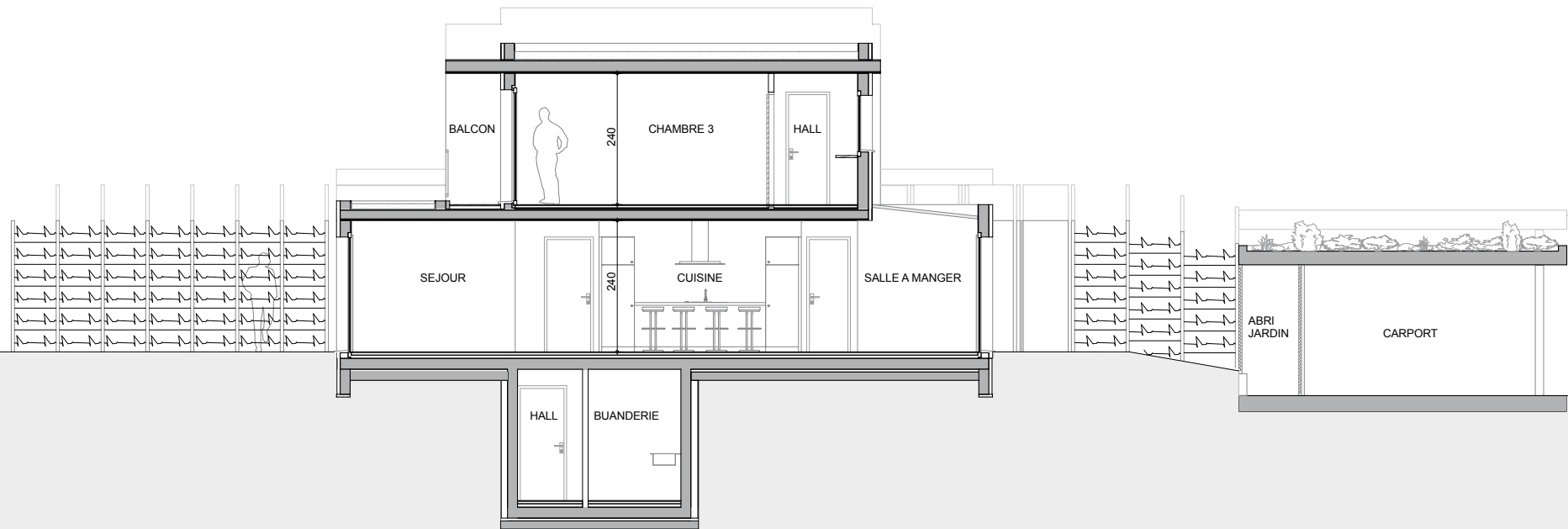
ÉTAGE

| | |
|------------|----------------------------|
| Chambre 1 | 12.35 m ² |
| Chambre 2 | 12.90 m ² |
| Chambre 3 | 12.90 m ² |
| Dégagement | 10.50 m ² |
| Wc/Bains | 3.15 m ² |
| Balcons | 9.45 m ² |
| | 61.25 m² |

Total surface nette 162.75 m²

ÉTAGE



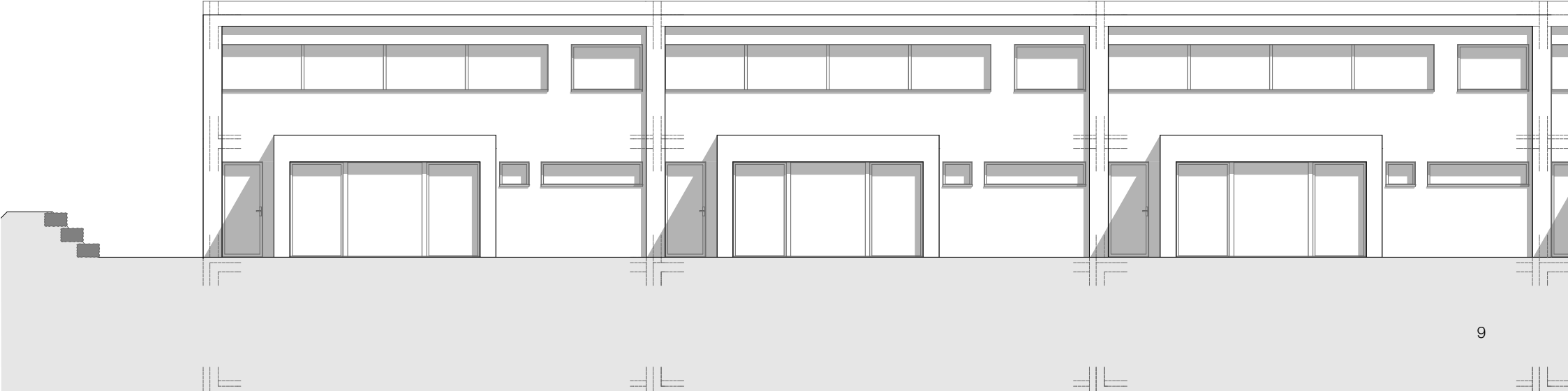


FAÇADES SUD-OUEST



FAÇADES

FAÇADES NORD-EST



RR Immobilier SA | Boulevard de Pérolles 12 | 1700 Fribourg | info@mejon.ch | www.mejon.ch